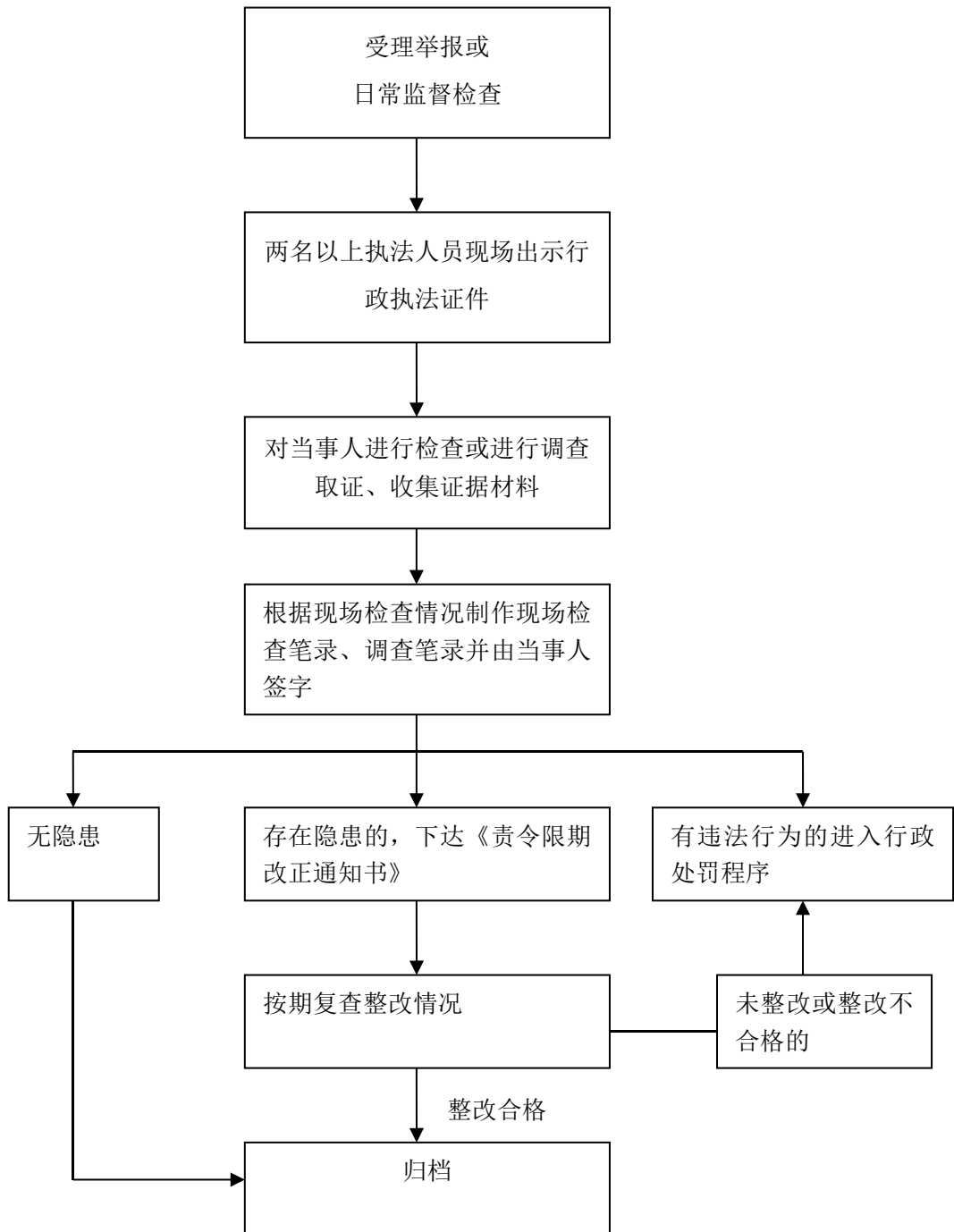
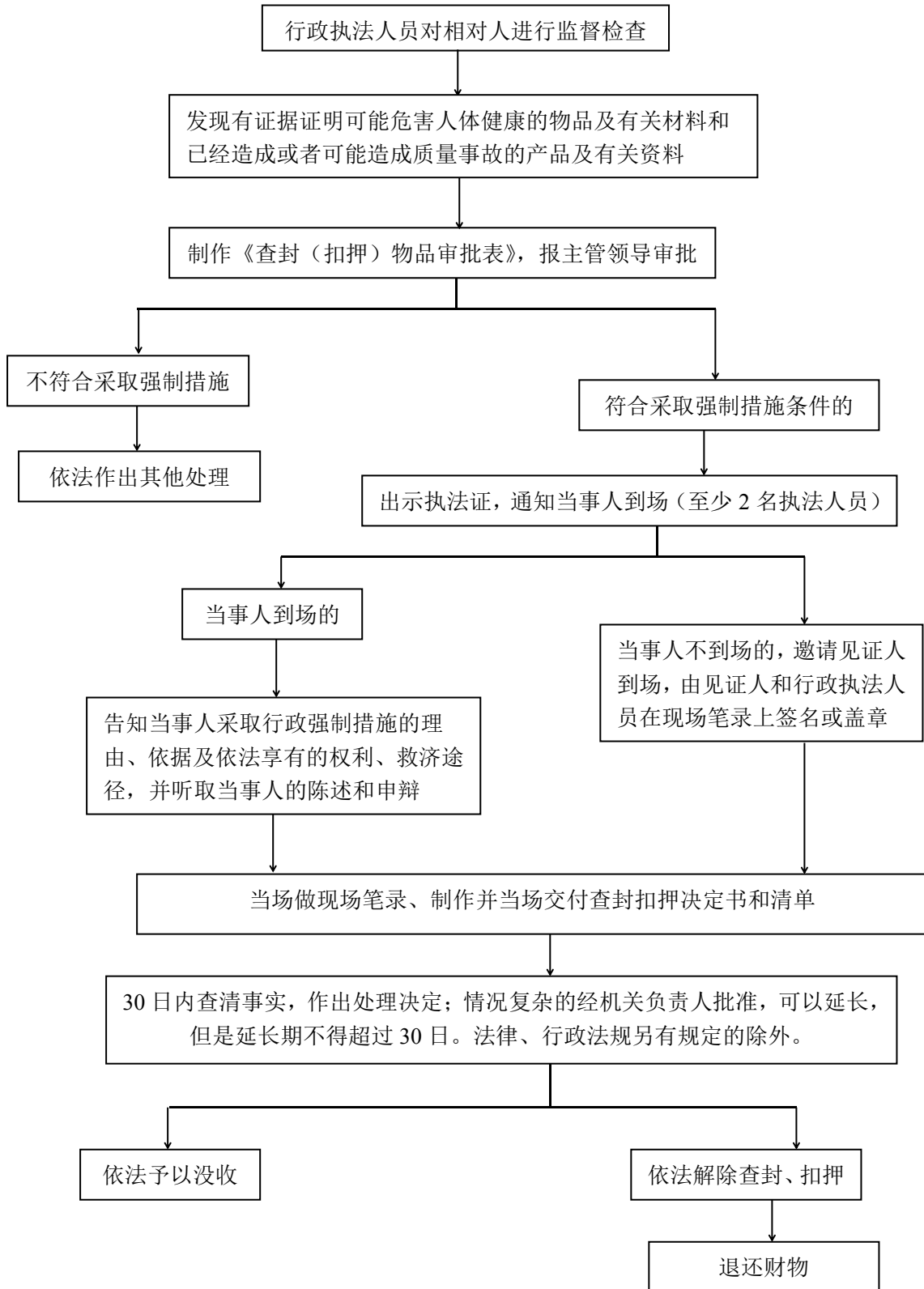


# 行政检查程序

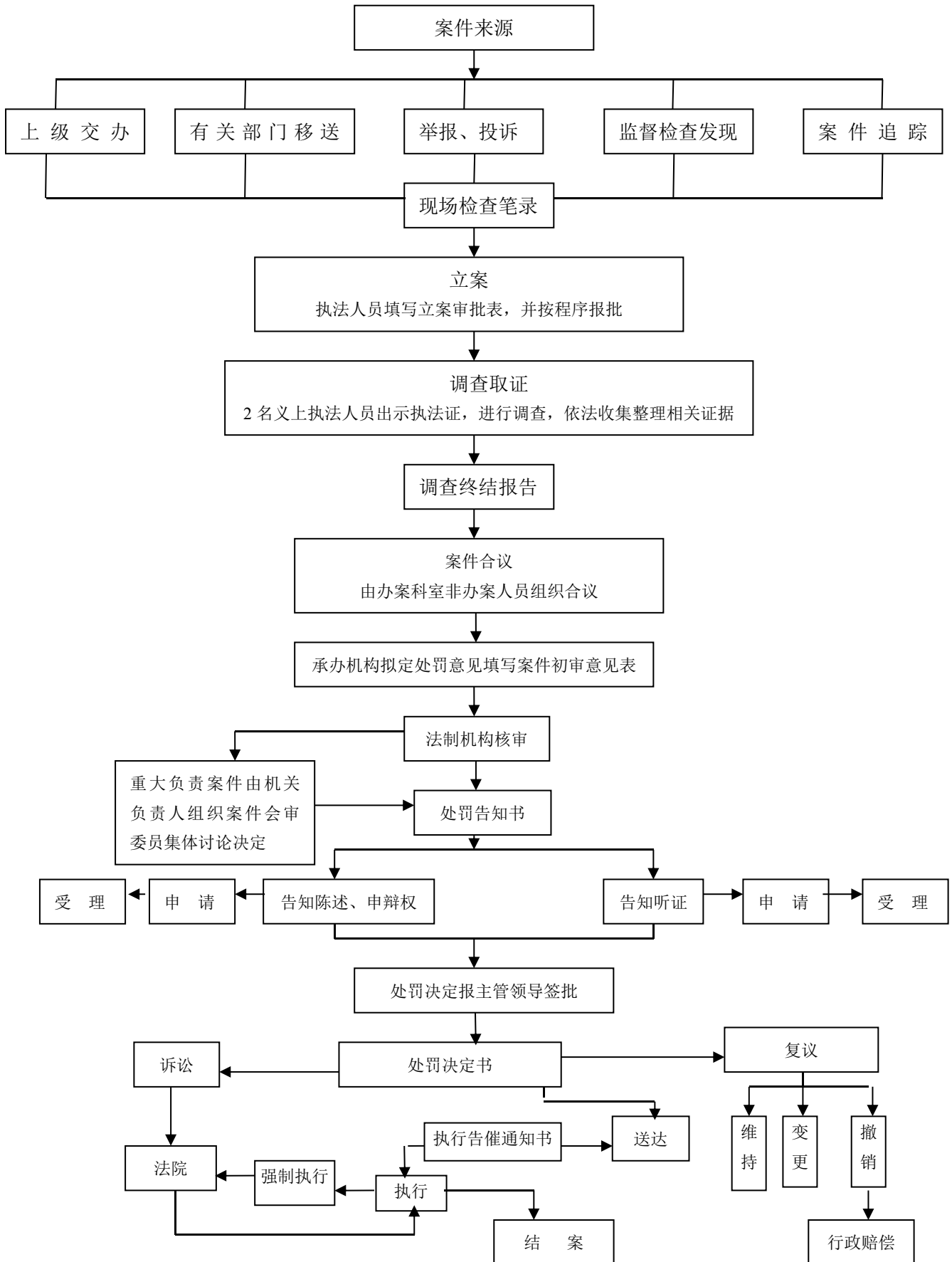


备注：适用于所有行政检查事项

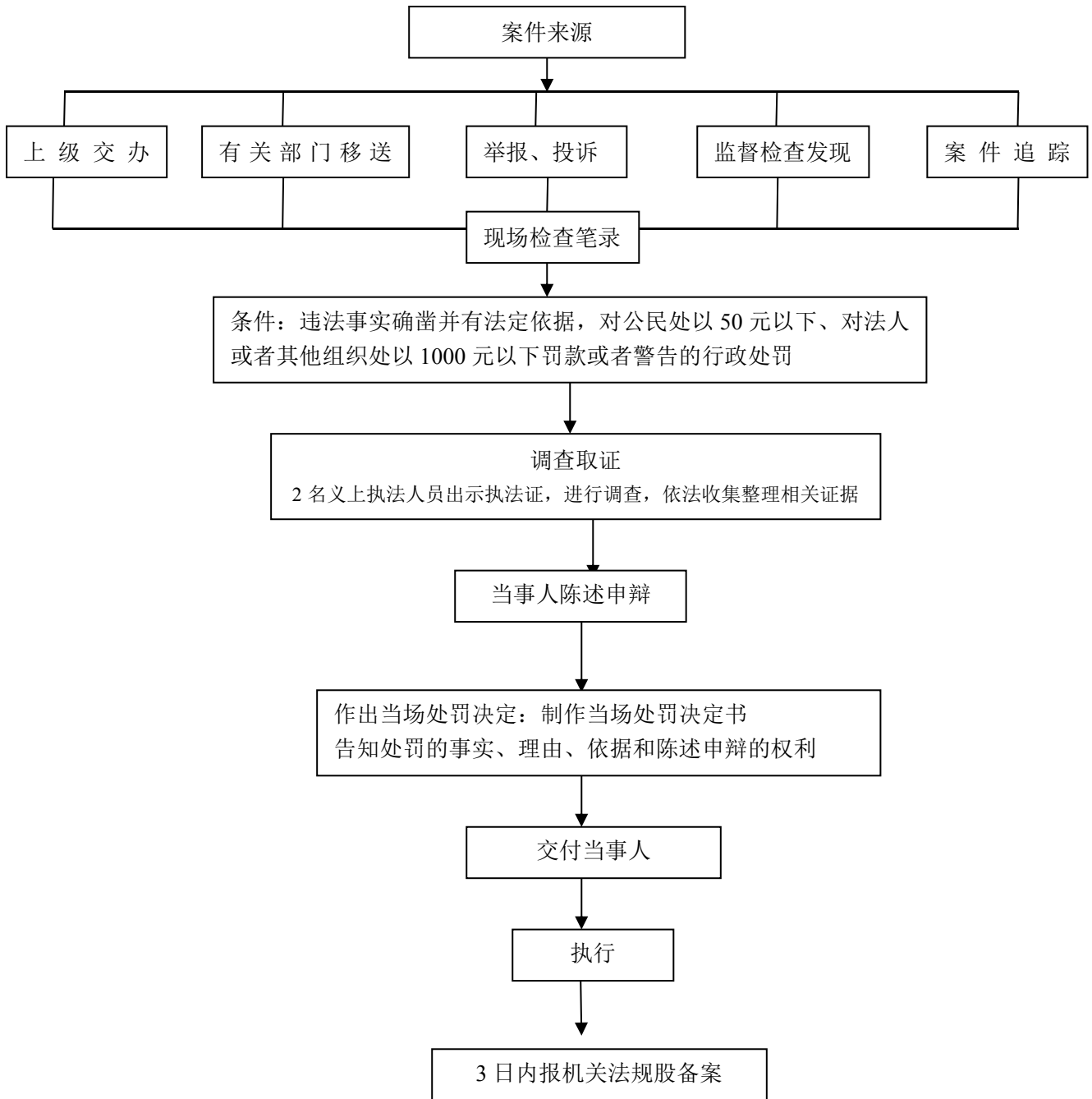
# 行政强制流程图（查封、扣押）



# 行政处罚流程图（一般程序）

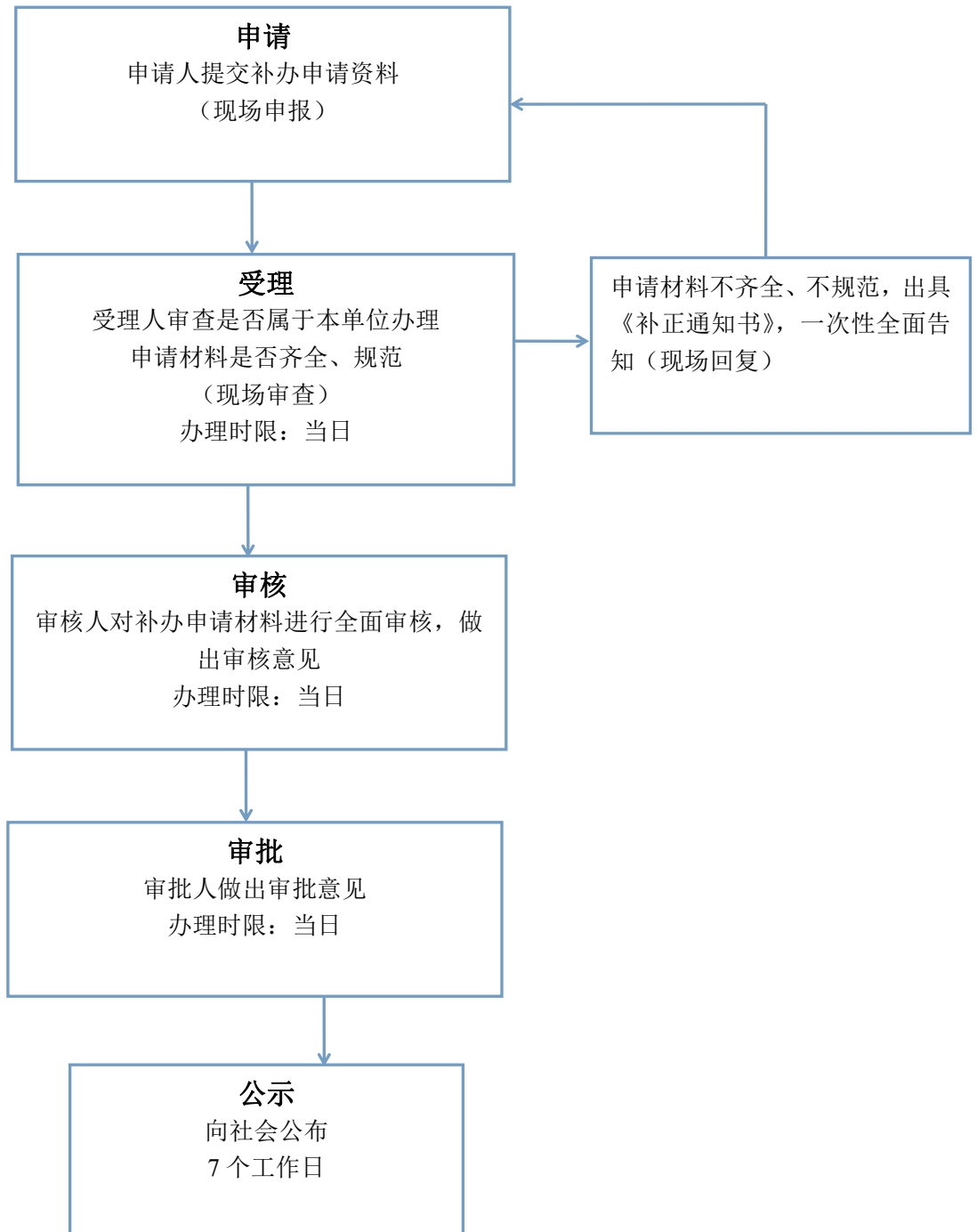


# 行政处罚流程图（简易程序）

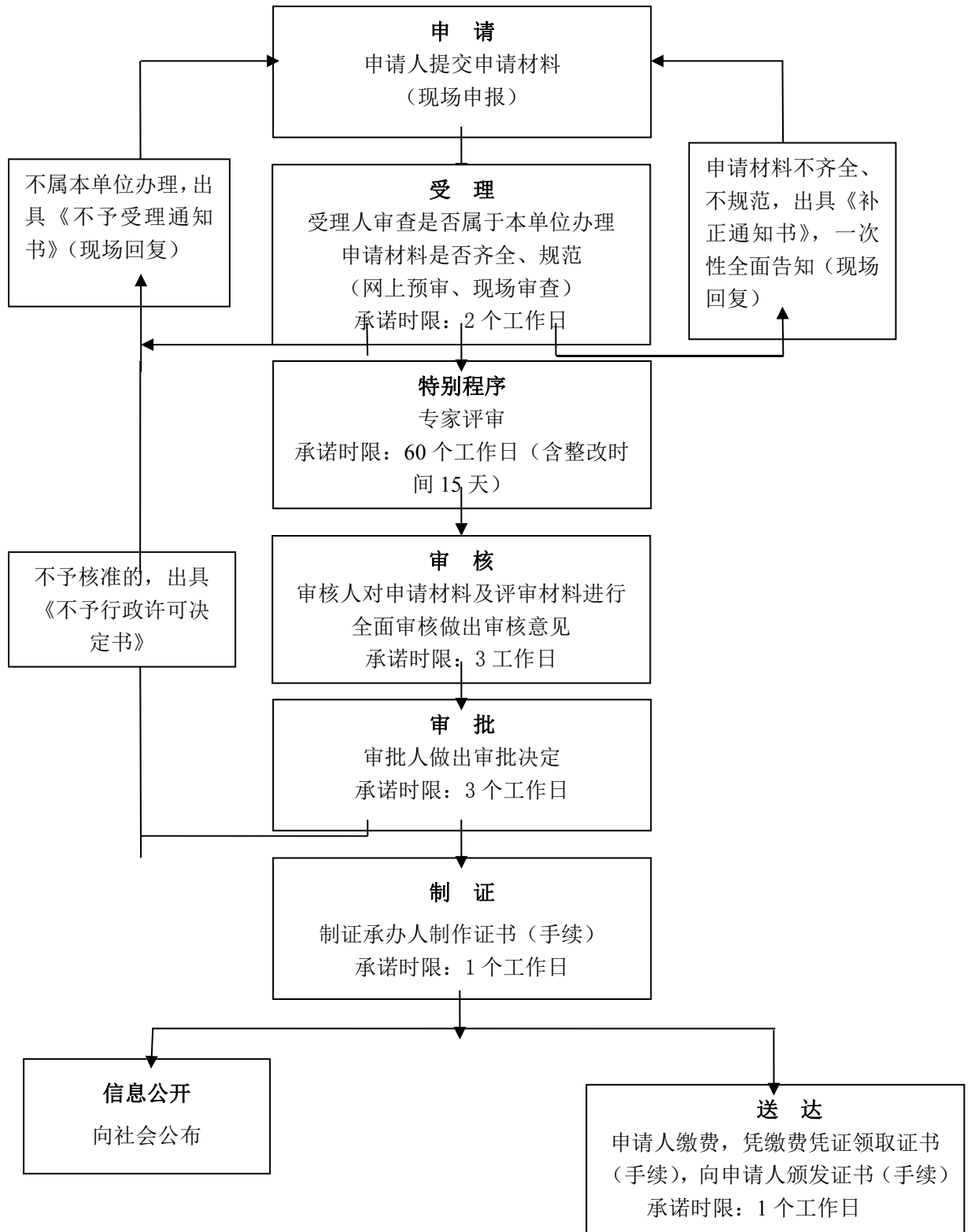


备注：以上行政处罚流程图适用于所有行政处罚事项

# 食品经营许可证核发、变更、延续、补办、注销流程图



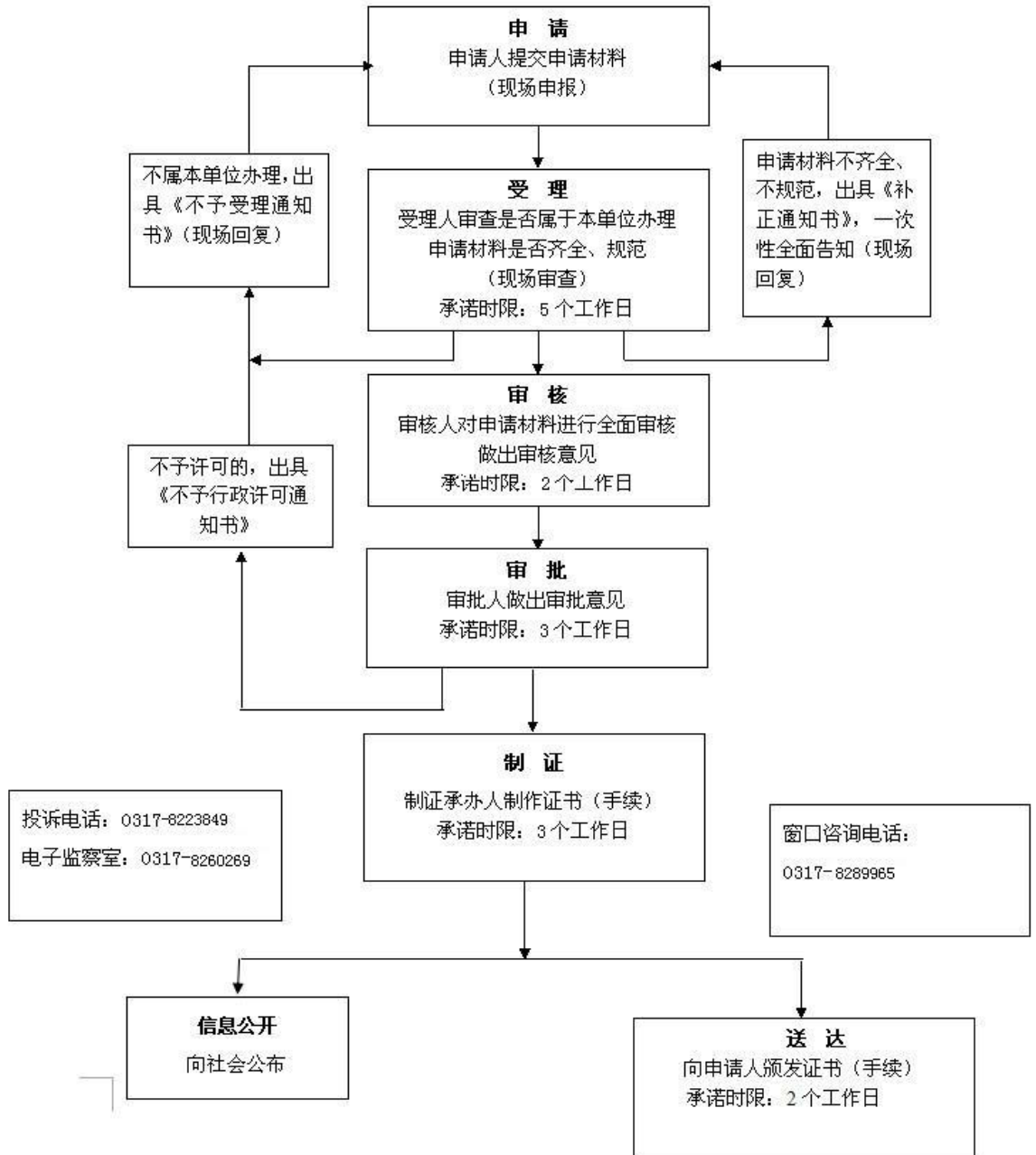
# 计量标准器具核准事项流程图(含特别程序)



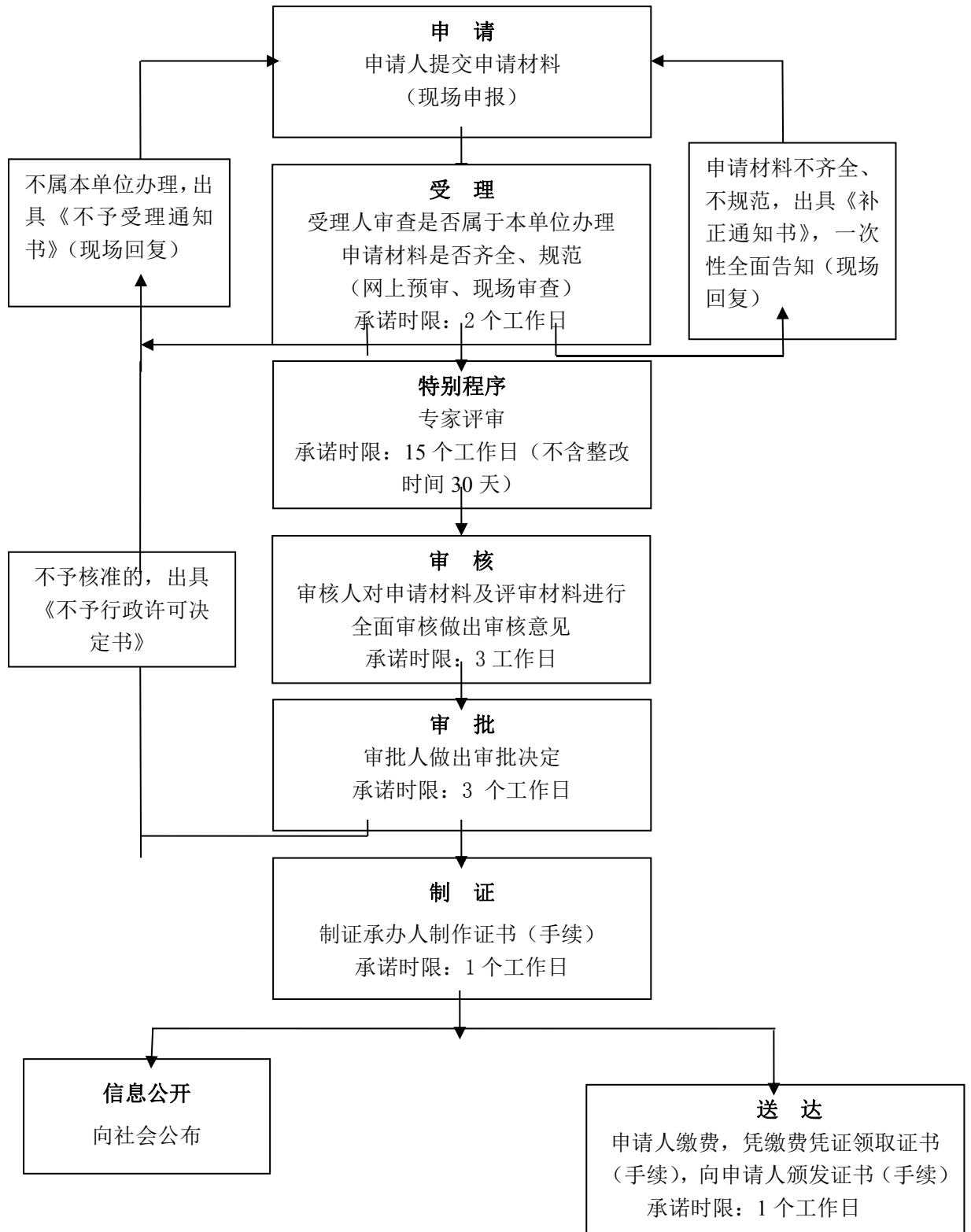
# 特种设备使用登记（压力管道）流程图

## 压力管道类特种设备使用登记流程图

（法定时限：30 个工作日；承诺时限：15 个工作日）



# 制造计量器具许可核准事项流程图(含特别程序)





# 承担国家法定计量检定机构任务的授权事项流程图(含特别程序)

